

# คู่มือการปฏิบัติงานเบี้ยยังชีพ

- การลงทะเบียนและยื่นคำขอรับเบี้ยยังชีพผู้สูงอายุ
- การลงทะเบียนและยื่นคำขอรับเบี้ยความพิการ
- การยื่นคำร้องเพื่อขอรับเงินเบี้ยยังชีพผู้ป่วยเอดส์

กองสวัสดิการสังคม องค์การบริหารส่วนตำบลเขาชัย

โทร/โทรสาร. ๐๓๒-๕๖๑๒๐๘



สัญลักษณ์ผู้สูงอายุ



สัญลักษณ์คนพิการ



สัญลักษณ์วันเอดส์โลก

## คำนำ

องค์การบริหารส่วนตำบลเขาย้อย กองสวัสดิการสังคม มีภารกิจหลักในการปฏิบัติงานเบี้ยยังชีพให้กับผู้สูงอายุ ผู้พิการ และผู้ป่วยเอดส์ โดยถือปฏิบัติตามระเบียบกระทรวงมหาดไทย ว่าด้วยการจ่ายเงินสงเคราะห์เพื่อการยังชีพขององค์กรปกครองส่วนท้องถิ่น พ.ศ. ๒๕๔๘ ระเบียบกระทรวงมหาดไทยว่าด้วยหลักเกณฑ์การจ่ายเงินเบี้ยยังชีพผู้สูงอายุขององค์กรปกครองส่วนท้องถิ่น พ.ศ.๒๕๖๖ และระเบียบกระทรวงมหาดไทยว่าด้วยหลักเกณฑ์การจ่ายเงินเบี้ยความพิการให้คนพิการขององค์กรปกครองส่วนท้องถิ่น พ.ศ. ๒๕๕๓ และที่แก้ไขเพิ่มเติมถึง (ฉบับที่ ๔) พ.ศ. ๒๕๖๒

ดังนั้น เพื่อให้ประชาชนที่มาขอรับบริการได้มีความเข้าใจที่ถูกต้องมีแนวทางในการปฏิบัติที่ชัดเจน ซึ่งจะนำไปสู่ความสะดวกรวดเร็ว และถูกต้องในการขอรับบริการในเรื่องดังกล่าวองค์การบริหารส่วนตำบลเขาย้อยจึงได้จัดทำคู่มือการปฏิบัติงานเบี้ยยังชีพ ผู้สูงอายุ ผู้พิการ และผู้ป่วยเอดส์ ขึ้น

องค์การบริหารส่วนตำบลเขาย้อย หวังเป็นอย่างยิ่งว่าคู่มือฉบับนี้จะเป็นส่วนหนึ่งที่ทำให้ผู้สูงอายุ คนพิการ และผู้ป่วยเอดส์ มีความเข้าใจที่ถูกต้องถึงสิทธิพึงได้รับ และเป็นแนวทางในการปฏิบัติงาน ตลอดจนเป็นเกณฑ์การลดดุลพินิจของเจ้าหน้าที่ในการปฏิบัติงาน เพื่อประโยชน์สูงสุดในการบริการประชาชนต่อไป

วันรับขึ้น  
ทะเบียน  
ผู้สูงอายุ และ

ตั้งแต่เดือน ตุลาคม ๒๕๖๗ ถึง  
เดือน ธันวาคม ๒๕๖๗ และ  
เดือน มกราคม ๒๕๖๘ ถึง  
เดือน กันยายน ๒๕๖๘

อย่าลืม !!!! นะจ๊ะ  
ไม่มีชื่อ ไม่มีสิทธิ  
จ้า !!!



## คุณสมบัติของผู้มีสิทธิขึ้น ทะเบียนรับเงินเบี้ยยังชีพฯ

### ผู้สูงอายุ

ตรวจสอบคุณสมบัติของตนเอง ตามรายการดังนี้

- (๑) มีสัญชาติไทย
- (๒) มีภูมิลำเนาอยู่ในเขต อบต.เขาย้อย (ตามทะเบียนบ้าน)
- (๓) เป็นผู้มีอายุ ๕๙ ปี และจะอายุครบ ๖๐ ปี นับจนถึงวันที่ ๑ กันยายน ๒๕๖๘ (คนที่เกิดระหว่างวันที่ ๒ กันยายน ๒๕๐๘ - ๑ กันยายน ๒๕๐๙) หรือผู้มีอายุครบ ๖๐ บริบูรณ์ขึ้นไป หรือเป็นผู้สูงอายุรายเก่าที่เคยรับเงินเบี้ยยังชีพผู้สูงอายุแล้วย้ายที่อยู่เข้ามาอยู่ในเขต อบต.เขาย้อย
- (๔) ไม่เป็นผู้ได้รับสวัสดิการหรือสิทธิประโยชน์อื่นใดจากหน่วยงานของรัฐ รัฐวิสาหกิจ หรือองค์กรปกครองส่วนท้องถิ่น ได้แก่
  - (ก) ผู้รับเงินบำนาญ เบี้ยหวัด บำนาญพิเศษ หรือเงินอื่นใดในลักษณะเดียวกัน
  - (ข) ผู้สูงอายุที่อยู่ในสถานสงเคราะห์ของรัฐหรือองค์กรปกครองส่วนท้องถิ่น
  - (ค) ผู้ได้รับเงินเดือน ค่าตอบแทน รายได้ประจำ หรือผลประโยชน์ตอบแทนอย่างอื่นที่รัฐหรือองค์กรปกครองส่วนท้องถิ่นจัดให้เป็นประจำ บุคคลตาม (ก) (ข) หรือ (ค) ไม่รวมถึงผู้พิการหรือผู้ป่วยเอดส์ ตามระเบียบกระทรวงมหาดไทย ว่าด้วยการจ่ายเงินสงเคราะห์เพื่อการยังชีพขององค์กรปกครองส่วนท้องถิ่น พ.ศ.๒๕๔๘ หรือผู้ที่ได้รับสวัสดิการอื่นตามมติคณะรัฐมนตรี

**หมายเหตุ :** กรณีที่ผู้สูงอายุซึ่งได้รับเบี้ยยังชีพผู้สูงอายุย้ายภูมิลำเนา ไปยังองค์กรปกครองส่วนท้องถิ่นอื่น ให้ผู้สูงอายุนั้น ไปยืนยันสิทธิรับเงินเบี้ยยังชีพผู้สูงอายุต่อองค์กรปกครองส่วนท้องถิ่นแห่งใหม่ หรือกรุงเทพมหานคร แล้วแต่กรณี ในกรณีที่ผู้สูงอายุ ได้ดำเนินการยืนยันสิทธิรับเงินเบี้ยยังชีพผู้สูงอายุแล้ว ให้องค์กรปกครองส่วนท้องถิ่นแห่งใหม่ หรือกรุงเทพมหานคร จ่ายเงินเบี้ยยังชีพผู้สูงอายุในเดือนถัดไป

เพื่อใช้สิทธิรับเงินเบี้ยยังชีพต่อเอง.....ค่ะ

## ขั้นตอนการยืนยันสิทธิ เพื่อขอรับเงินเบี้ยยังชีพผู้สูงอายุ

ภายในเดือนตุลาคม ๒๕๖๗ - เดือนธันวาคม ๒๕๖๗ และเดือนมกราคม ๒๕๖๘ - เดือนกันยายน ๒๕๖๘ ให้ผู้สูงอายุรายใหม่ที่ยังไม่เคยลงทะเบียนมาก่อน ซึ่งเป็นผู้สูงอายุที่มีอายุครบ ๖๐ ปีบริบูรณ์แล้ว และผู้สูงอายุที่จะมีอายุครบหกสิบปีบริบูรณ์ขึ้นไปในปีงบประมาณ ๒๕๖๘ , ๒๕๖๙ (เกิดก่อนวันที่ ๒ กันยายน ๒๕๐๙) มายืนยันสิทธิเพื่อขอรับเงินเบี้ยยังชีพผู้สูงอายุด้วยตนเอง หรือในกรณีที่มีความจำเป็นผู้สูงอายุไม่สามารถแจ้งความประสงค์การรับเงินเบี้ยยังชีพผู้สูงอายุด้วยตนเองได้ อาจมอบอำนาจเป็นลายลักษณ์อักษรให้บุคคลอื่นเป็นผู้ไปแจ้งความประสงค์การรับเงินเบี้ยยังชีพผู้สูงอายุแทน โดยสามารถยืนยันสิทธิการรับเงินเบี้ยยังชีพผู้สูงอายุได้ที่กองสวัสดิการสังคม องค์การบริหารส่วนตำบลเขาย้อย ในวันและเวลาราชการ

## เอกสารหลักฐานประกอบการยืนยันสิทธิรับเงิน เบี้ยยังชีพผู้สูงอายุ

-  สำเนาบัตรประจำตัวประชาชน
-  สำเนาทะเบียนบ้านฉบับเจ้าบ้าน
-  สำเนาสมุดบัญชีเงินฝากธนาคาร ประเภทออมทรัพย์ ได้ทุกธนาคาร (เฉพาะหน้าที่แสดงชื่อ และเลขที่บัญชี)

**หมายเหตุ :** ในกรณีที่มีความจำเป็นผู้สูงอายุไม่สามารถแจ้งความประสงค์การรับเงินเบี้ยยังชีพผู้สูงอายุด้วยตนเองได้ อาจมอบอำนาจเป็นลายลักษณ์อักษรให้บุคคลอื่นเป็นผู้ไปแจ้งความประสงค์การรับเงินเบี้ยยังชีพผู้สูงอายุแทน โดยให้ผู้รับมอบอำนาจติดต่อกับ องค์การบริหารส่วนตำบลเขาย้อย พร้อมสำเนาบัตรประจำตัวประชาชน / สำเนาทะเบียนบ้านของผู้รับมอบอำนาจ

## การได้รับเงินเบี้ยยังชีพผู้สูงอายุ

จำนวนเงินเบี้ยยังชีพต่อเดือนที่ผู้สูงอายุจะได้รับใน ปัจจุบัน (ปี ๒๕๖๘) การจ่ายเงินเบี้ยยังชีพให้แก่ผู้สูงอายุ คิดในอัตราเบี้ยยังชีพแบบขั้นบันได แบบ “ขั้นบันได” หมายถึง การแบ่งช่วงอายุของผู้สูงอายุออกเป็นช่วง ๆ หรือเป็นขั้น ขึ้นไปเรื่อย ๆ โดยเริ่ม ตั้งแต่อายุ ๖๐ ปี

ตารางคำนวณเงินเบี้ยยังชีพรายเดือนสำหรับผู้สูงอายุ (แบบขั้นบันได)	ช่วงอายุ (ปี)	จำนวนเงิน (บาท)
ขั้นที่ ๑	๖๐ - ๖๙ ปี	๖๐๐
ขั้นที่ ๒	๗๐ - ๗๙ ปี	๗๐๐
ขั้นที่ ๓	๘๐ - ๘๙ ปี	๘๐๐
ขั้นที่ ๔	๙๐ ปี ขึ้นไป	๑,๐๐๐

## การสิ้นสุดการรับเงินเบี้ยยังชีพผู้สูงอายุ

๑. ตาย
๒. ขาดคุณสมบัติตามข้อ ๖
๓. แจ้งสละสิทธิการขอรับเงินเบี้ยยังชีพผู้สูงอายุเป็นหนังสือต่อองค์การบริหารส่วนตำบลเขาย้อย

## หน้าที่ของผู้รับเบี้ยยังชีพผู้สูงอายุ

๑. ตรวจสอบรายชื่อของตัวเอง
๒. เมื่อผู้สูงอายุย้ายภูมิลำเนาจากองค์การบริหารส่วนตำบลเขาย้อย ไปอยู่ภูมิลำเนาอื่นให้ผู้สูงอายุมาแจ้งข้อมูลการย้ายภูมิลำเนาให้องค์การบริหารส่วนตำบลเขาย้อย ได้รับทราบ
๓. กรณีตาย ให้ผู้ดูแล หรือญาติของผู้สูงอายุที่เสียชีวิต มาแจ้งการเสียชีวิต ให้องค์การบริหารส่วนตำบลเขาย้อย ได้รับทราบ ( พร้อมสำเนาใบมรณบัตร ) ภายใน ๗ วัน

## ผู้พิการ

ตรวจสอบคุณสมบัติของตนเอง ตามรายการดังนี้

- ๑) มีสัญชาติไทย
- ๒) มีภูมิลำเนาอยู่ในเขต อบต.เขาย้อย (ตามทะเบียนบ้าน)
- ๓) มีบัตรประจำตัวคนพิการตามกฎหมายว่าด้วยการส่งเสริมคุณภาพชีวิตคนพิการ
- ๔) ไม่เป็น บุคคลซึ่งอยู่ในความอุปการะของสถานสงเคราะห์ของรัฐ



กรณีที่ได้รับเงินเบี้ยความพิการจากองค์กรปกครองส่วนท้องถิ่นหนึ่ง ได้ย้ายภูมิลำเนาไปอยู่องค์กรปกครองส่วนท้องถิ่น หรือกรุงเทพมหานคร เมื่อคนพิการนั้นได้ไปลงทะเบียนและยื่นคำขอรับเงินเบี้ยความพิการต่อองค์กรปกครองส่วนท้องถิ่นแห่งใหม่ที่ได้ย้ายภูมิลำเนาไปให้องค์กรปกครองส่วนท้องถิ่นแห่งใหม่จ่ายเบี้ยความพิการได้ในเดือนถัดไป แต่ทั้งนี้้องค์กรปกครองส่วนท้องถิ่นจะดำเนินการจ่ายเงินเบี้ยความพิการจะต้องได้รับการยืนยันจากองค์กรปกครองส่วนท้องถิ่นเดิมที่จ่ายเงินเบี้ยความพิการ ว่าได้ประกาศถอนรายชื่อผู้มีสิทธิรับเงินเบี้ยความพิการในเดือนถัดไปแล้ว เพื่อไม่ให้เกิดความซ้ำซ้อน และเพื่อใช้สิทธิรับเงินเบี้ยยังชีพต่อเนื่อง

เพื่อใช้สิทธิรับเงินเบี้ยยังชีพต่อเนื่อง.....ค่ะ

# ขั้นตอนการยื่นทะเบียนเพื่อ รับเงิน

## เบี้ยความพิการ

ยื่นเอกสาร หลักฐาน กรอกแบบฟอร์ม

“แบบคำขอลงทะเบียนรับเงินเบี้ยความพิการ ”

- 😊 บัตรประจำตัวคนพิการ
- 😊 ทะเบียนบ้าน พร้อมสำเนา
- 😊 สมุดบัญชีเงินฝากธนาคาร พร้อม สำเนา (เฉพาะหน้าที่แสดงชื่อ และเลขที่บัญชี) สำหรับกรณีผู้ ขอรับเงินเบี้ยความพิการ ประสงค์ขอรับเงินผ่านธนาคาร

**หมายเหตุ :** ในกรณีคนพิการที่ไม่สามารถมาลงทะเบียนด้วยตนเอง ผู้ดูแล ผู้อนุบาล สามารถยื่นลงทะเบียนแทนได้หรืออาจมอบอำนาจให้ผู้อื่นเป็นผู้ยื่นคำขอรับเบี้ยความพิการแทนได้ โดยให้ผู้รับมอบอำนาจติดต่อที่ องค์การบริหารส่วนตำบลเขาย้อย พร้อมสำเนาบัตรประจำตัวประชาชนของผู้รับมอบอำนาจ

**\*\*ขอรับแบบคำขอขึ้นทะเบียนคนพิการ และยื่นเอกสารประกอบ ได้ที่ฝ่ายประชาสัมพันธ์ หรือ กองสวัสดิการสังคม อบต.เขาย้อย\*\*\***





## การสิ้นสุดการรับเงินเบี้ยยังชีพผู้พิการ

๑. ตาย
๒. ขาดคุณสมบัติตามข้อ ๖
๓. แจ้งสิทธิการขอรับเงินเบี้ยยังชีพผู้พิการเป็นหนังสือต่อองค์การบริหารส่วนตำบลเขาย้อย

## หน้าที่ของผู้รับเบี้ยความพิการ

๑. ตรวจสอบรายชื่อของตัวเอง
๒. ตรวจสอบวันหมดอายุของบัตรประจำตัวคนพิการ เนื่องจากถ้าบัตรประจำตัวคนพิการหมดอายุจะไม่มีสิทธิได้รับเงิน
๓. เมื่อย้ายภูมิลำเนาตามทะเบียนบ้านจากองค์การบริหารส่วนตำบลเขาย้อย ไปอยู่ภูมิลำเนาอื่น ต้องแจ้งข้อมูลเพื่อให้องค์การบริหารส่วนตำบลเขาย้อย ได้รับทราบ
๔. กรณีเสียชีวิต ให้ผู้ดูแลคนพิการของผู้รับเงินเบี้ยยังชีพคนพิการ แจ้งการเสียชีวิตกับองค์การบริหารส่วนตำบลเขาย้อยได้รับทราบ ( พร้อมสำเนาใบมรณบัตร ) ภายใน ๗ วัน

## ขั้นตอนการขอทำบัตรประจำตัวคนพิการ

๑. ไปพบแพทย์เฉพาะทางที่โรงพยาบาลของรัฐ เพื่อวินิจฉัยและออกเอกสารรับรองความพิการ
๒. ดำเนินการทำบัตรประจำตัวคนพิการได้ที่ สำนักพัฒนาสังคมและความมั่นคงของมนุษย์จังหวัดเพชรบุรี (ศาลากลางจังหวัดชั้น ๑ ) หรือยื่นที่ องค์การบริหารส่วนตำบลเขาย้อย โดยใช้เอกสารดังต่อไปนี้
  - ๒.๑ เอกสารรับรองความพิการที่รับรองโดยแพทย์เฉพาะทาง (ฉบับจริง)
  - ๒.๒ รูปถ่ายคนพิการ ขนาด ๑ นิ้ว จำนวน ๒ รูป
  - ๒.๓ สำเนาทะเบียนบ้าน จำนวน ๑ ฉบับ
  - ๒.๔ สำเนาบัตรประจำตัวประชาชน จำนวน ๑ ฉบับ
  - ๒.๕ ถ้าคนพิการมีผู้ดูแล ให้นำสำเนาบัตรประจำตัวประชาชน และสำเนาทะเบียนบ้านของผู้ดูแลคนพิการ จำนวนอย่างละ ๑ ฉบับ
๓. กรณีบุคคลอื่นที่ไม่ใช่คนพิการ และผู้ดูแลคนพิการมาติดต่อขอทำบัตรประจำตัวคนพิการ ให้นำหลักฐานตามข้อ ๒.๔ – ๒.๕ มาด้วย

## การต่ออายุบัตรประจำตัวคนพิการ

การดำเนินการต่ออายุบัตรประจำตัวคนพิการ สามารถติดต่อได้ที่ สำนักงานพัฒนาสังคมและความมั่นคงของมนุษย์ จังหวัดเพชรบุรี (ศาลากลางจังหวัด ชั้น ๑) หรือที่ องค์การบริหารส่วนตำบลเขาย้อย โดยใช้เอกสารดังต่อไปนี้

๑. สมุด/บัตรประจำตัวคนพิการเล่มเดิม
๒. รูปถ่าย ขนาด ๑ นิ้ว จำนวน ๒ รูป
๓. สำเนาบัตรประจำตัวประชาชนและสำเนาทะเบียนบ้านผู้พิการอย่างละ จำนวน ๑ ฉบับ
๔. หลักฐานผู้ดูแลคนพิการ (กรณีมีผู้ดูแล) ใช้สำเนาบัตรประจำตัวประชาชน และสำเนาทะเบียนบ้านผู้ดูแลผู้พิการอย่างละ ๑ ฉบับ
๕. กรณีบุคคลอื่นที่ไม่ใช่คนพิการ และผู้ดูแลคนพิการมาติดต่อขอต่ออายุบัตรประจำตัวคนพิการให้นำหลักฐานตามข้อ ๓ - ๔ มาด้วย

## การเปลี่ยนผู้ดูแลคนพิการ

การดำเนินการเปลี่ยนผู้ดูแลคนพิการ สามารถติดต่อได้ที่ สำนักงานพัฒนาสังคมและความมั่นคงของมนุษย์ จังหวัดเพชรบุรี (ศาลากลางจังหวัด ชั้น ๑) หรือที่ องค์การบริหารส่วนตำบลเขาย้อย โดยใช้เอกสารดังต่อไปนี้

๑. บัตรประจำตัวคนพิการ
๒. สำเนาบัตรประจำตัวประชาชนและสำเนาทะเบียนบ้านคนพิการ อย่างละ จำนวน ๑ ฉบับ รูปถ่ายคนพิการ ๑ นิ้ว จำนวน ๒ รูป
๓. **หลักฐานผู้ดูแลคนพิการคนใหม่** ใช้สำเนาบัตรประจำตัวประชาชน และสำเนาทะเบียนบ้าน อย่างละ ๑ ฉบับ
๔. หนังสือรับรองการเป็นผู้ดูแลคนพิการ (เฉพาะผู้ดูแลที่ไม่ได้อยู่ทะเบียนบ้านเดียวกันกับคนพิการ)
๖. สำเนาบัตรประจำตัวข้าราชการของผู้รับรอง จำนวน ๑ ฉบับ (กำนัน ผู้ใหญ่บ้าน ส.อบต. หรือ ข้าราชการระดับ ๓ ขึ้นไป)

## เบี้ยยังชีพผู้ป่วยเอดส์

คุณสมบัติผู้มีสิทธิได้รับเงินสงเคราะห์เบี้ยยังชีพผู้ป่วยเอดส์

๑. มีภูมิลำเนาอยู่ในเขตพื้นที่องค์การบริหารส่วนตำบลเขาย้อย
๒. มีรายได้ไม่เพียงพอแก่การยังชีพ หรือถูกทอดทิ้ง หรือขาดผู้อุปการะเลี้ยงดู หรือไม่สามารถประกอบอาชีพเลี้ยงตนเองได้

## ขั้นตอนการยื่นคำร้องเพื่อขอรับเงิน

### เบี้ยยังชีพผู้ป่วยเอดส์

๑. ผู้ป่วยเอดส์มีสิทธิได้รับเงินสงเคราะห์เบี้ยยังชีพผู้ป่วยเอดส์ ต้องมีใบรับรองแพทย์ซึ่งออกให้โดยสถานพยาบาลของรัฐยืนยันว่าป่วยเป็นโรคเอดส์จริง
๒. การยื่นคำร้องขอรับเงินเบี้ยยังชีพผู้ป่วยเอดส์ สามารถยื่นคำร้องได้ที่ กองสวัสดิการสังคม องค์การบริหารส่วนตำบลเขาย้อย ในกรณีไม่สามารถเดินทางมายื่นคำขอด้วยตนเองได้จะมอบอำนาจให้ผู้อุปการะมาดำเนินการแทนได้ โดยนำหลักฐานมาเพื่อประกอบการยื่นดังนี้

## เอกสารประกอบการลงทะเบียน

๑. ใบรับรองแพทย์ซึ่งออกให้โดยสถานพยาบาลของรัฐยืนยันว่าป่วยเป็นโรคเอดส์จริง
๒. บัตรประจำตัวประชาชนฉบับจริง (พร้อมสำเนา)
๓. ทะเบียนบ้านฉบับจริง (พร้อมสำเนา)
๔. สมุดบัญชีเงินฝากธนาคาร ธกส.สาขาเขาย้อย (พร้อมสำเนา)

# ข้อแนะนำสำหรับการยื่นคำร้องเพื่อขอรับเงิน เบี้ยยังชีพผู้ป่วยเอดส์

๑. กรณีผู้ป่วยเอดส์ เป็นผู้สูงอายุหรือคนพิการ หรือเป็นทั้ง ผู้สูงอายุและคนพิการ สามารถยื่นคำขอรับเงินเบี้ยยังชีพได้ทั้งหมด
๒. กรณีผู้ป่วยเอดส์ได้รับเบี้ยยังชีพผู้ป่วยเอดส์แล้ว ต่อมาได้ย้ายภูมิลำเนา ไปอยู่ในเขตองค์กรปกครองส่วนท้องถิ่นอื่น ผู้ป่วยเอดส์ต้องดำเนินการยื่นคำร้องขอรับเบี้ยยังชีพผู้ป่วยเอดส์อีกครั้ง ณ องค์กรปกครองส่วนท้องถิ่นที่ย้ายภูมิลำเนาเข้าไปอยู่ใหม่ (เพื่อรับเงินเบี้ยยังชีพผู้ป่วยเอดส์จากองค์กรปกครองส่วนท้องถิ่นที่ย้ายเข้าไปอยู่ใหม่) ซึ่งถ้าผู้ป่วยเอดส์ไม่ดำเนินการยื่นคำร้องขอรับเบี้ยยังชีพผู้ป่วยเอดส์ ณ องค์กรปกครองส่วนท้องถิ่นที่ย้ายภูมิลำเนาเข้าไปอยู่ใหม่ ผู้ป่วยเอดส์จะได้รับเงินเบี้ยยังชีพผู้ป่วยเอดส์ถึงเดือนที่ย้ายภูมิลำเนาเท่านั้น
๓. กรณีผู้ป่วยที่ได้รับเงินเบี้ยยังชีพผู้ป่วยเอดส์ เสียชีวิต ผู้ดูแลหรือญาติของผู้ป่วยเอดส์ที่เสียชีวิตต้อง แจ้งให้ กองสวัสดิการสังคม องค์การบริหารส่วนตำบลเขาย้อย ทราบภายใน ๗ วัน ( พร้อมสำเนาใบมรณะบัตร )

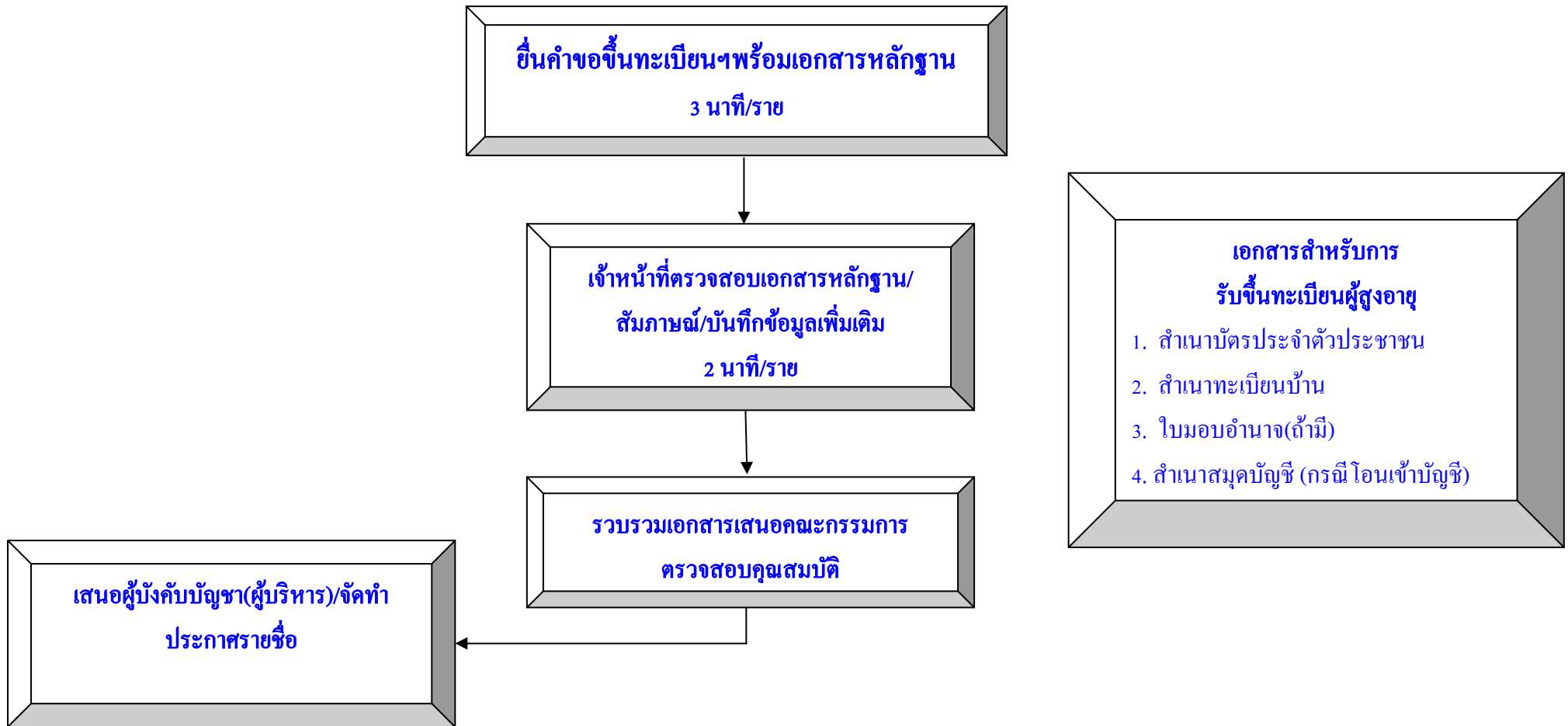
ใบรับรองแพทย์จะต้องระบุว่าป่วยเป็น โรคเอดส์ /AIDs เท่านั้น หากระบุว่าป่วยเป็น HIV หรือภูมิคุ้มกันบกพร่อง จะไม่เข้าหลักเกณฑ์การรับเงินสงเคราะห์



ภาคผนวก

# แผนผังแสดงขั้นตอนและระยะเวลาการปฏิบัติราชการ

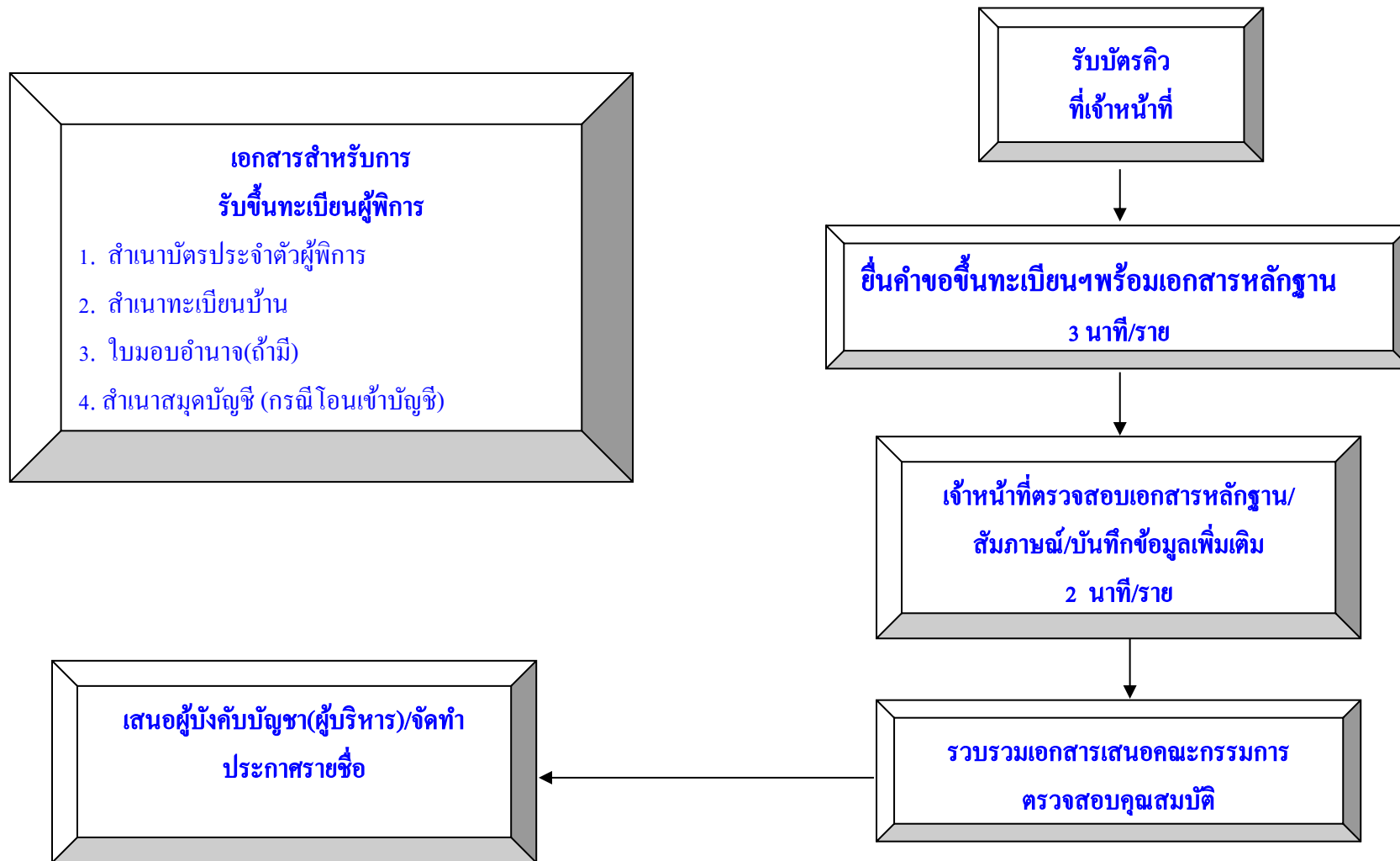
(การรับขึ้นทะเบียนผู้สูงอายุ)



ขั้นตอนการรับขึ้นทะเบียนผู้สูงอายุ เดิม ๑๐ นาที/ราย เวลาปฏิบัติงานที่ปรับลด ๓ - ๕ นาที/ราย

# แผนผังแสดงขั้นตอนและระยะเวลาการปฏิบัติราชการ

(การรับขึ้นทะเบียนผู้พิการ)



ขั้นตอนการรับขึ้นทะเบียนผู้พิการ เดิม ๑๐ นาที/ราย เวลาปฏิบัติงานที่ปรับลด ๓-๕ นาที/ราย

# สารพันคำถาม

ถาม : ผู้สูงอายุที่อยู่ในคุกสามารถขึ้นทะเบียนผู้สูงอายุได้หรือไม่ ?

ตอบ : ขึ้นทะเบียนได้



ถาม : ถ้าผู้สูงอายุรับเงินเบี้ยคนพิการ และผู้ป่วยเอดส์ อยู่แล้วจะสามารถขึ้น ทะเบียนผู้สูงอายุและรับเงินเบี้ยยังชีพผู้สูงอายุได้หรือไม่

ตอบ : ขึ้นทะเบียนได้และสามารถรับเงินได้...จ้า



ถาม : ข้าราชการที่รับเงินบำเหน็จ สามารถขึ้นทะเบียนผู้สูงอายุได้หรือไม่

ตอบ : ขึ้นทะเบียนได้ค่ะ





**ถาม :** พระภิกษุสงฆ์สามารถขึ้นทะเบียนผู้สูงอายุได้หรือไม่

**ตอบ :** ขึ้นทะเบียนได้ ยกเว้นพระภิกษุสงฆ์  
ที่ได้รับเงินเดือน (เงินนิตยภัต) เช่น  
เจ้าอาวาส เจ้าคณะตำบล เป็นต้น



**ถาม :** ถ้าผู้สูงอายุอาศัยอยู่ที่ต่างประเทศ แต่ยังมีชื่ออยู่ในทะเบียนบ้านในประเทศไทย สามารถขึ้นทะเบียนผู้สูงอายุได้หรือไม่

**ตอบ :** สามารถขึ้นทะเบียนได้



**ถาม :** ผู้สูงอายุที่รับเบี้ยยังชีพอยู่แล้ว สามารถเปลี่ยนแปลงวิธีการรับเงินได้หรือไม่

**ตอบ :** ได้ค่ะ โดยมายื่นความประสงค์ได้ที่ อบต.เขาย้อย

\*\*\*\*\*

หากมีข้อสงสัย นอกเหนือจากคู่มือฯ ติดต่อสอบถามได้ที่ กองสวัสดิการสังคม

องค์การบริหารส่วนตำบลเขาย้อย หรือ โทร. ๐๓๒-๕๖๑๒๐๘

ทะเบียนเลขที่...../.....

แบบยืนยันสิทธิการขอรับเงินเบี้ยยังชีพผู้สูงอายุ

เฉพาะกรณีผู้สูงอายุมอบอำนาจให้บุคคลอื่นยื่นแบบยืนยันสิทธิแทน

ผู้ยื่นคำขอฯ แทนตามหนังสือมอบอำนาจ เกี่ยวข้องเป็น.....กับผู้สูงอายุที่ขอยืนยันสิทธิ  
ชื่อ -สกุล (ผู้รับมอบอำนาจ) .....เลขประจำตัวประชาชนผู้รับมอบอำนาจ  
□-□□□□-□□□□□□-□□-□ ที่อยู่.....  
.....โทรศัพท์.....

ข้อมูลผู้สูงอายุ

เขียนที่.....

วันที่.....เดือน.....พ.ศ. ....

ด้วยข้าพเจ้า (นาย/นาง/นางสาว) ชื่อ ..... นามสกุล.....  
เกิดวันที่.....เดือน .....พ.ศ. ....อายุ.....ปี สัญชาติ..... ที่อยู่ตามทะเบียนบ้าน  
เลขที่ ..... หมู่ที่/ชุมชน.....ตรอก/ ซอย ..... ถนน.....  
ตำบล.....อำเภอ.....จังหวัด ..... รหัสไปรษณีย์ .....  
โทรศัพท์ .....

หมายเลขบัตรประจำตัวประชาชนของผู้สูงอายุที่ยื่นคำขอ □-□□□□□-□□□□□□-□□-□

สถานภาพสมรส  โสด  สมรส  หม้าย  หย่าร้าง  แยกกันอยู่  อื่น ๆ .....

รายได้ต่อเดือน.....บาท อาชีพ.....

มีความประสงค์  ขอยืนยันสิทธิรับเงินเบี้ยยังชีพผู้สูงอายุ (เป็นผู้มีคุณสมบัติครบถ้วนตามระเบียบกระทรวงมหาดไทย  
ว่าด้วยหลักเกณฑ์การจ่ายเงินเบี้ยยังชีพผู้สูงอายุขององค์กรปกครองส่วนท้องถิ่น พ.ศ. ๒๕๖๖)

ไม่ขอรับสิทธิรับเงินเบี้ยยังชีพผู้สูงอายุ

มีความประสงค์ขอรับเงินเบี้ยยังชีพผู้สูงอายุ โดยวิธีดังต่อไปนี้ (เลือก ๑ วิธี)

รับเงินสดด้วยตนเอง

รับเงินสดโดยบุคคลที่ได้รับมอบอำนาจจากผู้มีสิทธิ

โอนเข้าบัญชีเงินฝากธนาคารในนามผู้มีสิทธิ

โอนเข้าบัญชีเงินฝากธนาคารในนามบุคคลที่ได้รับมอบอำนาจจากผู้มีสิทธิ

พร้อมแนบเอกสาร ดังนี้

สมุดบัญชีเงินฝากธนาคาร (ในกรณีผู้ขอรับเงินเบี้ยยังชีพผู้สูงอายุประสงค์ขอรับเงินเบี้ยยังชีพผู้สูงอายุผ่านธนาคาร)

หนังสือมอบอำนาจพร้อมบัตรประจำตัวประชาชนของผู้มอบอำนาจและผู้รับมอบอำนาจ

“ข้าพเจ้าขอรับรองว่าข้าพเจ้าเป็นผู้มีคุณสมบัติครบถ้วน ณ วันที่ข้าพเจ้ามีสิทธิได้รับเบี้ยยังชีพ  
ผู้สูงอายุ และขอรับรองว่าข้อความดังกล่าวข้างต้นเป็นความจริงทุกประการ”

“ข้าพเจ้ายินยอมให้นำข้อมูลส่วนบุคคลเข้าสู่ระบบคอมพิวเตอร์ของกรมส่งเสริมการปกครองท้องถิ่น  
และยินยอมให้ตรวจสอบข้อมูลกับฐานข้อมูลทะเบียนกลางภาครัฐ”

(ลงชื่อ).....

(ลงชื่อ) .....

(.....)

(.....)

ผู้ยืนยันสิทธิ/ผู้รับมอบอำนาจยืนยันสิทธิ

เจ้าหน้าที่ผู้รับยืนยันสิทธิ

หมายเหตุ ให้ขีดฆ่าข้อความที่ไม่ต้องการออก และทำเครื่องหมาย ✓ ในช่อง  หน้าข้อความที่ต้องการ

<p>ความเห็นเจ้าหน้าที่</p> <p>เรียน คณะกรรมการตรวจสอบคุณสมบัติ ได้ตรวจสอบคุณสมบัติของ นาย/นาง/นางสาว/ .....</p> <p>หมายเลขบัตรประจำตัวประชาชน □-□□□□□-□□□□□□-□□-□□ แล้ว</p> <p><input type="checkbox"/> เป็นผู้ที่มีคุณสมบัติยืนยันสิทธิครบถ้วน</p> <p><input type="checkbox"/> เป็นผู้ที่ไม่ได้ตรวจสอบคุณสมบัติ ณ วันที่มีสิทธิได้รับ เงินเบี้ยยังชีพ</p> <p><input type="checkbox"/> เป็นผู้ที่ไม่ขาดคุณสมบัติ เนื่องจาก ..... .....</p> <p>(ลงชื่อ) ..... (.....) เจ้าหน้าที่</p>	<p>ความเห็นคณะกรรมการตรวจสอบคุณสมบัติ</p> <p>เรียน นายก เทศมนตรี/อบต. .... คณะกรรมการตรวจสอบคุณสมบัติได้ตรวจสอบแล้ว มีความเห็นดังนี้</p> <p><input type="checkbox"/> สมควรรับยืนยันสิทธิ</p> <p><input type="checkbox"/> ไม่สมควรรับยืนยันสิทธิ .....</p> <p>.....</p> <p>กรรมการ (ลงชื่อ) ..... ( )</p> <p>กรรมการ (ลงชื่อ) ..... ( )</p> <p>กรรมการ (ลงชื่อ) ..... ( )</p>
<p>คำสั่ง</p> <p><input type="checkbox"/> รับยืนยันสิทธิ <input type="checkbox"/> ไม่รับยืนยันสิทธิ <input type="checkbox"/> อื่น ๆ.....</p> <p>.....</p> <p>(ลงชื่อ) .....</p> <p>นายก เทศมนตรี/นายก อบต. ....</p> <p>วัน/เดือน/ปี .....</p>	

ยื่นแบบยืนยันสิทธิการขอรับเงินเบี้ยยังชีพผู้สูงอายุ เมื่อวันที่ ..... เดือน ..... พ.ศ. ....

การยืนยันสิทธิการขอรับเงินเบี้ยยังชีพผู้สูงอายุครั้งนี้ เพื่อขอรับเงินเบี้ยยังชีพผู้สูงอายุโดยจะได้รับเงิน  
เบี้ยยังชีพผู้สูงอายุตามที่มีคุณสมบัติครบถ้วนและตามช่วงระยะเวลาในการยืนยันสิทธิ โดยได้รับตั้งแต่เดือน.....  
พ.ศ. .... เป็นต้นไป

หนังสือมอบอำนาจยื่นคำขอ/รับเงิน เบี้ยยังชีพผู้สูงอายุและเบี้ยความพิการ

ที่.....  
วันที่.....เดือน.....พ.ศ. ....

โดยหนังสือฉบับนี้ข้าพเจ้า.....ซึ่งเป็นผู้ถือบัตร.....  
เลขที่.....ออกให้ ณ .....เมื่อวันที่.....อยู่บ้านเลขที่.....  
หมู่ที่.....ต.รอก/ชอย.....ถนน.....แขวง/ตำบล.....  
เขต/อำเภอ.....จังหวัด.....โทรศัพท์.....  
ขอมอบอำนาจให้.....เกี่ยวพันเป็น.....  
ซึ่งเป็นผู้ถือบัตร.....เลขที่.....ออกให้ ณ .....  
เมื่อวันที่.....อยู่บ้านเลขที่.....หมู่ที่.....ต.รอก/ชอย.....ถนน.....  
แขวง/ตำบล.....เขต/อำเภอ.....จังหวัด.....โทรศัพท์.....

เป็นผู้มีอำนาจ  ยื่นคำขอลงทะเบียนรับเงินเบี้ยยังชีพผู้สูงอายุ แทนข้าพเจ้าจนเสร็จการ

ยื่นคำขอลงทะเบียนรับเงินเบี้ยความพิการ แทนข้าพเจ้าจนเสร็จการ

ข้าพเจ้าขอรับผิดชอบในการที่ผู้รับมอบอำนาจได้กระทำไปตามหนังสือมอบอำนาจนี้เสมือนว่าข้าพเจ้าได้กระทำด้วยตนเองทั้งสิ้น

เพื่อเป็นหลักฐานข้าพเจ้าได้ลงลายมือชื่อ / ลายพิมพ์นิ้วมือ ไว้เป็นสำคัญต่อหน้าพยานแล้ว

ลงชื่อ.....ผู้มอบอำนาจ ลงชื่อ.....ผู้รับมอบอำนาจ  
(.....) (.....)

ลงชื่อ.....พยาน ลงชื่อ.....พยาน  
(.....) (.....)

**หมายเหตุ** ให้แนบสำเนาบัตรประจำตัวประชาชนหรือบัตรอื่นที่ทางราชการออกให้ของผู้มอบอำนาจ และรับมอบอำนาจ

หนังสือมอบอำนาจ

ที่.....

วันที่.....เดือน.....พ.ศ. ....

โดยหนังสือฉบับนี้ข้าพเจ้า..... ซึ่งเป็นผู้ถือบัตร.....  
เลขที่.....ออกให้ ณ .....เมื่อวันที่.....อยู่บ้านเลขที่.....  
หมู่ที่.....ต.รอก/ซอย..... ถนน.....แขวง/ตำบล.....  
เขต/อำเภอ..... จังหวัด.....

ขอมอบอำนาจให้..... ซึ่งเป็นผู้ถือบัตร.....  
เลขที่..... ออกให้ ณ ..... เมื่อวันที่.....อยู่บ้านเลขที่.....  
หมู่ที่.....ต.รอก/ซอย..... ถนน.....แขวง/ตำบล.....  
เขต/อำเภอ..... จังหวัด.....

เป็นผู้มีอำนาจรับเงิน..... แทนข้าพเจ้า “ทั้งในขณะที่มีชีวิตอยู่หรือ  
เสียชีวิตแล้ว” จนกว่าจะมีการเปลี่ยนแปลงการมอบอำนาจ

ข้าพเจ้าขอรับผิดชอบในการที่ผู้รับมอบอำนาจได้กระทำไปตามหนังสือมอบอำนาจนี้เสมือนว่าข้าพเจ้าได้  
กระทำด้วยตนเองทั้งสิ้น

เพื่อเป็นหลักฐานข้าพเจ้าได้ ลงลายมือชื่อ / ลายพิมพ์นิ้วมือ ไว้เป็นสำคัญต่อหน้าพยานแล้ว

ลงชื่อ.....ผู้มอบอำนาจ  
(.....)

ลงชื่อ.....ผู้รับมอบอำนาจ  
(.....)

ลงชื่อ.....พยาน  
(.....)

ลงชื่อ.....พยาน  
(.....)

แบบคำขอขึ้นทะเบียนรับเงินเบี้ยความพิการ

เฉพาะกรณีคนพิการมอบอำนาจหรือผู้ดูแลคนพิการลงทะเบียนแทน : ผู้ยื่นคำขอฯ แทน ตามหนังสือมอบอำนาจเกี่ยวข้องกับคนพิการ  
ที่ขอขึ้นทะเบียน โดยเป็น  บิดา - มารดา  บุตร  สามเณร - ภรรยา  พี่น้อง  ผู้ดูแลคนพิการตามระเบียบฯ

ชื่อ - สกุล (ผู้รับมอบอำนาจ/ผู้ดูแลคนพิการ) .....

เลขประจำตัวประชาชน ---- ที่อยู่ .....

..... โทรศัพท์ .....

ข้อมูลคนพิการ

เขียนที่.....

วันที่ ..... เดือน ..... พ.ศ. ....

ค่านำหน้านาม  เด็กชาย  เด็กหญิง  นาย  นาง  นางสาว  อื่นๆ (ระบุ) .....

ชื่อ ..... นามสกุล.....

เกิดวันที่.....เดือน .....พ.ศ. .... อายุ.....ปี สัญชาติ..... มีชื่ออยู่ในสำเนาทะเบียนบ้าน เลขที่

.....หมู่ที่ ..... ตรอก/ ซอย ..... ถนน..... หมู่บ้าน/ชุมชน .....

ตำบล ..... อำเภอ ..... จังหวัด .....

รหัสไปรษณีย์ ..... โทรศัพท์.....

หมายเลขบัตรประจำตัวคนพิการ/ประชาชน ที่ยื่นคำขอ ----

ประเภทความพิการ  ความพิการทางการเห็น  ความพิการทางสติปัญญา

ความพิการทางการได้ยินหรือสื่อความหมาย  ความพิการทางการเรียนรู้

ความพิการทางการเคลื่อนไหวหรือทางร่างกาย  ความพิการทางอภิสติติก

ความพิการทางจิตใจหรือพฤติกรรม

สถานภาพสมรส  โสด  สมรส  หม้าย  หย่าร้าง  แยกกันอยู่  อื่น ๆ .....

บุคคลอ้างอิงที่สามารถติดต่อได้ ..... โทรศัพท์.....

ข้อมูลทั่วไป : สถานภาพการรับสวัสดิการภาครัฐ  ยังไม่เคยได้รับเบี้ยยังชีพ  เคยได้รับ (ย้ายภูมิลำเนา) เข้ามาอยู่ใหม่ เมื่อ

.....

ได้รับเงินเบี้ยยังชีพผู้สูงอายุ  ได้รับการสงเคราะห์เบี้ยยังชีพผู้ป่วยเอดส์  อื่นๆ (ระบุ) .....

มีอาชีพ (ระบุ) ..... รายได้ต่อเดือน (ระบุ).....(บาท)

มีความประสงค์รับการฝึกอาชีพ .....

มีความประสงค์ขอรับเงินเบี้ยความพิการ ประจำปีงบประมาณ พ.ศ. .... โดยวิธีดังต่อไปนี้ (เลือก ๑ วิธี)

รับเงินสดด้วยตนเอง  รับเงินสดโดยบุคคลที่ได้รับมอบอำนาจจากผู้มีสิทธิ/ผู้ดูแล

โอนเข้าบัญชีเงินฝากธนาคารในนามผู้มีสิทธิ  โอนเข้าบัญชีเงินฝากธนาคารในนามบุคคลที่ได้รับมอบอำนาจจากผู้มีสิทธิ/ผู้ดูแล

ธนาคาร ..... สาขา ..... เลขที่บัญชี --

พร้อมแนบเอกสาร ดังนี้

สำเนาบัตรประจำตัวคนพิการ  สำเนาทะเบียนบ้าน

สำเนาสมุดบัญชีเงินฝากธนาคาร (ในกรณีผู้ขอรับเงินเบี้ยความพิการประสงค์ขอรับเงินผ่านธนาคาร)

หนังสือมอบอำนาจพร้อมสำเนาบัตรประจำตัวประชาชนของผู้มอบอำนาจ ผู้ดูแลคนพิการ และผู้รับมอบอำนาจ (ในกรณียื่นคำขอฯ แทน)

ข้าพเจ้าขอรับรองว่าข้าพเจ้าเป็นผู้มีคุณสมบัติครบถ้วนและข้อความดังกล่าวข้างต้นเป็นความจริงทุกประการ

(ลงชื่อ) ..... ผู้ยื่นคำขอ (ลงชื่อ) ..... เจ้าหน้าที่ผู้รับจดทะเบียน

(.....) (.....)

หมายเหตุ : ให้ขีดฆ่าข้อความที่ไม่ต้องการออก และทำเครื่องหมาย ✓ ในช่อง  หน้าข้อความที่ต้องการ

<p><b>ความเห็นเจ้าหน้าที่ผู้รับลงทะเบียน</b></p> <p>เรียน คณะกรรมการตรวจสอบคุณสมบัติ ได้ตรวจสอบคุณสมบัติของ นาย/นาง/นางสาว/ .....</p> <p>หมายเลขบัตรประจำตัวประชาชน □-□□□□-□□□□□-□□-□ แล้ว</p> <p><input type="checkbox"/> เป็นผู้มีความประพฤติเรียบร้อย <input type="checkbox"/> เป็นผู้ที่ไม่ดีเนื่องจาก ..... .....</p> <p>(ลงชื่อ) ..... (.....) เจ้าหน้าที่ผู้รับลงทะเบียน</p>	<p><b>ความเห็นคณะกรรมการตรวจสอบคุณสมบัติ</b></p> <p>เรียน นายก เทศมนตรี/อบต. .... คณะกรรมการตรวจสอบคุณสมบัติได้ตรวจสอบแล้ว มีความเห็นดังนี้</p> <p><input type="checkbox"/> สมควรรับลงทะเบียน <input type="checkbox"/> ไม่สมควรรับลงทะเบียน</p> <p>กรรมการ (ลงชื่อ) ..... ( ..... )</p> <p>กรรมการ (ลงชื่อ) ..... ( ..... )</p> <p>กรรมการ (ลงชื่อ) ..... ( ..... )</p>
<p><b>คำสั่ง</b></p> <p><input type="checkbox"/> รับลงทะเบียน <input type="checkbox"/> ไม่รับลงทะเบียน <input type="checkbox"/> อื่น ๆ.....</p> <p>.....</p> <p>(ลงชื่อ) .....</p> <p>นายก เทศมนตรี/นายก อบต. ....</p> <p>วัน/เดือน/ปี ..... </p>	

.....ติดตามรอยเส้นประ ให้คนพิการที่ยื่นคำขอลงทะเบียนเก็บไว้.....

ยื่นแบบคำขอลงทะเบียนเมื่อวันที่ ..... เดือน ..... พ.ศ. ....

การลงทะเบียนครั้งนี้ เพื่อรับเงินเบี้ยความพิการ ประจำปีงบประมาณ พ.ศ..... โดยจะเริ่มรับเงิน  
เบี้ยยังชีพผู้พิการตั้งแต่วันที่ ..... พ.ศ. .... ภายในวันที่ ๑๐ ของทุกเดือน กรณีคนพิการย้ายที่  
อยู่ไปอยู่ที่อื่นในระหว่างปีงบประมาณ จะต้องไปยื่นคำขอรับเงินเบี้ยความพิการ ณ ที่ทำการองค์กรปกครอง  
ส่วนท้องถิ่นแห่งใหม่ภายในเดือนนั้นๆ เพื่อรักษาสวัสดิการให้ต่อเนื่องในการรับเงินเบี้ยความพิการในเดือนนั้นๆ

หนังสือมอบอำนาจยื่นคำขอ/รับเงิน เบี้ยยังชีพผู้สูงอายุและเบี้ยความพิการ

ที่.....

วันที่.....เดือน.....พ.ศ. ....

โดยหนังสือฉบับนี้ข้าพเจ้า.....ซึ่งเป็นผู้ถือบัตร.....  
เลขที่.....ออกให้ ณ .....เมื่อวันที่.....อยู่บ้านเลขที่.....  
หมู่ที่.....ต.รอก/ชอย.....ถนน.....แขวง/ตำบล.....  
เขต/อำเภอ.....จังหวัด.....โทรศัพท์.....

ขอมอบอำนาจให้.....เกี่ยวพันเป็น.....  
ซึ่งเป็นผู้ถือบัตร.....เลขที่.....ออกให้ ณ .....  
เมื่อวันที่.....อยู่บ้านเลขที่.....หมู่ที่.....ต.รอก/ชอย.....ถนน.....  
แขวง/ตำบล.....เขต/อำเภอ.....จังหวัด.....โทรศัพท์.....

เป็นผู้มีอำนาจ  ยื่นคำขอลงทะเบียนรับเงินเบี้ยยังชีพผู้สูงอายุ แทนข้าพเจ้าจนเสร็จการ

ยื่นคำขอลงทะเบียนรับเงินเบี้ยความพิการ แทนข้าพเจ้าจนเสร็จการ

ข้าพเจ้าขอรับผิดชอบในการที่ผู้รับมอบอำนาจได้กระทำไปตามหนังสือมอบอำนาจนี้เสมือนว่าข้าพเจ้าได้กระทำด้วยตนเองทั้งสิ้น

เพื่อเป็นหลักฐานข้าพเจ้าได้ลงลายมือชื่อ / ลายพิมพ์นิ้วมือ ไว้เป็นสำคัญต่อหน้าพยานแล้ว

ลงชื่อ.....ผู้มอบอำนาจ ลงชื่อ.....ผู้รับมอบอำนาจ  
(.....) (.....)

ลงชื่อ.....พยาน ลงชื่อ.....พยาน  
(.....) (.....)

**หมายเหตุ** ให้แนบสำเนาบัตรประจำตัวประชาชนหรือบัตรอื่นที่ทางราชการออกให้ของผู้มอบอำนาจ และรับมอบอำนาจ



หนังสือมอบอำนาจ

ที่.....

วันที่.....เดือน.....พ.ศ. ....

โดยหนังสือฉบับนี้ข้าพเจ้า..... ซึ่งเป็นผู้ถือบัตร.....  
เลขที่.....ออกให้ ณ .....เมื่อวันที่.....อยู่บ้านเลขที่.....  
หมู่ที่.....ต.รอก/ซอย..... ถนน.....แขวง/ตำบล.....  
เขต/อำเภอ..... จังหวัด.....

ขอมอบอำนาจให้..... ซึ่งเป็นผู้ถือบัตร.....  
เลขที่..... ออกให้ ณ ..... เมื่อวันที่.....อยู่บ้านเลขที่.....  
หมู่ที่.....ต.รอก/ซอย..... ถนน.....แขวง/ตำบล.....  
เขต/อำเภอ..... จังหวัด.....

เป็นผู้มีอำนาจรับเงิน..... แทนข้าพเจ้า “ทั้งในขณะที่มีชีวิตอยู่หรือ  
เสียชีวิตแล้ว” จนกว่าจะมีการเปลี่ยนแปลงการมอบอำนาจ

ข้าพเจ้าขอรับผิดชอบในการที่ผู้รับมอบอำนาจได้กระทำไปตามหนังสือมอบอำนาจนี้เสมือนว่าข้าพเจ้าได้  
กระทำด้วยตนเองทั้งสิ้น

เพื่อเป็นหลักฐานข้าพเจ้าได้ ลงลายมือชื่อ / ลายพิมพ์นิ้วมือ ไว้เป็นสำคัญต่อหน้าพยานแล้ว

ลงชื่อ.....ผู้มอบอำนาจ  
(.....)

ลงชื่อ.....ผู้รับมอบอำนาจ  
(.....)

ลงชื่อ.....พยาน  
(.....)

ลงชื่อ.....พยาน  
(.....)

## แบบคำขอรับการสงเคราะห์

ลำดับที่ (เรียงตามลำดับ/พ.ศ.....)

(วันที่.....เดือน.....พ.ศ.....)

เรียน .....

ด้วย...(คำนำหน้านาม ชื่อ - สกุล ผู้ป่วยเอกต) ... เลขประจำตัวประชาชน.....  
เกิดวันที่.....เดือน.....พ.ศ..... อายุ.....ปี มีชื่ออยู่ในทะเบียนบ้านเลขที่.....  
ถนน.....ตรอก/ซอย..... หมู่ที่.....ตำบล.....  
อำเภอ.....จังหวัด..... รหัสไปรษณีย์.....  
ขอแจ้งความประสงค์ ขอรับการสงเคราะห์เงินสงเคราะห์เพื่อการยังชีพผู้ป่วยเอกต โดยขอให้รายละเอียดเพิ่มเติมดังนี้

### 1. ที่พักอาศัย

- ( ) เป็นของตนเอง และมีลักษณะ ( ) ชำรุดทรุดโทรมมาก ( ) ชำรุดทรุดโทรมบางส่วน ( ) มั่นคงถาวรดี  
( ) เป็นของ.....เกี่ยวข้องกับ.....

### 2. ที่พักอาศัยอยู่ห่างจากบ้านหลังที่ใกล้ที่สุดเป็นระยะทาง..... สามารถเดินทางได้

- ( ) สะดวก ( ) ลำบาก เนื่องจาก.....  
อยู่ห่างจากชุมชน/หมู่บ้านเป็นระยะทาง..... สามารถเดินทางได้  
( ) สะดวก ( ) ลำบาก เนื่องจาก.....  
อยู่ห่างจากหน่วยบริการของรัฐที่ใกล้ที่สุดเป็นระยะทาง..... สามารถเดินทางได้  
( ) สะดวก ( ) ลำบาก เนื่องจาก.....

### 3. การพักอาศัย

- ( ) อยู่เพียงลำพัง เนื่องจาก..... มาประมาณ.....  
( ) พักอาศัยกับ.....รวม..... คน เป็นผู้สามารถประกอบอาชีพได้จำนวน..... คน  
มีรายได้รวม.....บาท/เดือน ผู้ที่ไม่สามารถประกอบอาชีพได้เนื่องจาก.....

### 4. รายได้ - รายจ่าย

มีรายได้รวม.....บาท/เดือน แหล่งที่มาของรายได้.....

นำไปใช้จ่ายเป็นค่า.....

บุคคลที่สามารถติดต่อได้ .....(คำนำหน้านาม ชื่อ - สกุล)..... สถานที่ติดต่อเลขที่.....  
ถนน.....ตรอก/ซอย..... หมู่ที่.....ตำบล.....  
อำเภอ.....จังหวัด..... รหัสไปรษณีย์.....  
โทรศัพท์..... โทรสาร..... เกี่ยวข้องเป็น.....

ข้าพเจ้าขอรับรองว่าข้อมูลที่ให้ข้างต้นเป็นความจริงทุกประการ

.....ผู้ให้ข้อมูล  
(.....)

หนังสือมอบอำนาจ

เขียนที่.....

(วันที่.....เดือน.....พ.ศ.....)

เรียน .....

ข้าพเจ้า...(คำนำหน้านาม ชื่อ-สกุล)...ขอมอบอำนาจให้...(คำนำหน้านาม ชื่อ-สกุล).....  
เลขประจำตัวประชาชน.....อยู่บ้านเลขที่.....ถนน.....  
ตรอก/ซอย.....หมู่ที่.....ตำบล.....อำเภอ.....  
จังหวัด.....รหัสไปรษณีย์.....โทรศัพท์.....โทรสาร.....เกี่ยวพันเป็น.....  
เป็นผู้มีอำนาจกระทำการแทนข้าพเจ้าในกิจการใดกิจการหนึ่งดังต่อไปนี้ และให้ถือเสมือนว่าข้าพเจ้าเป็นผู้กระทำเอง  
ทุกประการ

( ) แจ้งความประสงค์ขอรับการสงเคราะห์เงินสงเคราะห์เพื่อการยังชีพผู้ป่วยเอดส์

( ) แจ้งความประสงค์ในการรับเงินสงเคราะห์

โดยให้จ่ายให้แก่.....(คำนำหน้านาม ชื่อ-สกุล ผู้รับมอบอำนาจ).....

( ) เป็นเงินสด

( ) โอนเข้าบัญชีเงินฝากธนาคาร.....สาขา.....

เลขที่บัญชี.....

( ) แจ้งยืนยันความประสงค์จะขอรับเงินสงเคราะห์เพื่อการยังชีพต่อไป

ลงชื่อ.....ผู้มอบอำนาจ

(.....)

ลงชื่อ.....ผู้รับมอบอำนาจ

(.....)

ลงชื่อ.....พยาน

(.....)

ลงชื่อ.....พยาน

(.....)